

INSTITUTS "SIMONE VEIL"  
IFSI/IFAS PROVINS

---

# LIVRET D'ACCUEIL POUR L'APPRENANT



---

INSTITUTS "SIMONE VEIL" IFSI/IFAS  
CENTRE HOSPITALIER LÉON BINET  
1 ROUTE DE CHALAUTRE  
BOITE POSTALE 212  
77488 PROVINS CEDEX

☎ : 01-64-60-40-80  
✉ : [IFSI@CH-PROVINS.FR](mailto:IFSI@CH-PROVINS.FR)  
SITE INTERNET : [WWW.IFSI-IFASPROVINS.FR](http://WWW.IFSI-IFASPROVINS.FR)

# MOT DE BIENVENUE

Chers apprenants,

Bienvenue à l'Institut de Formation en Soins Infirmiers et Aide-Soignant de Provins. Nous sommes ravis de vous accueillir dans notre institut et espérons que votre parcours ici sera enrichissant et inspirant. Notre équipe est dédiée à vous fournir une formation de qualité qui vous préparera à performer dans vos futures carrières. Nous vous souhaitons beaucoup de succès dans vos études, avec tous nos vœux de réussite et d'épanouissement professionnel.



# SOMMAIRE

PRÉSENTATION DES INSTITUTS

---

NOS FORMATIONS

---

ÉQUIPE PÉDAGOGIQUE

---

NOS LOCAUX

---

INFORMATIONS PRATIQUES

---

RÈGLEMENT INTÉRIEUR

---

RESSOURCES ET SERVICES AUX ÉTUDIANTS

---

PLAN D'ACCÈS/CONTACTS UTILES

---



## PRESENTATION DES INSTITUTS

Les instituts de formation Simone VEIL de PROVINS vous accueillent sur le site du Centre Hospitalier LEON BINET de PROVINS et vous forment en alternance aux métiers d'infirmier et d'aide-soignant.

D'un capacitaire de 70 étudiants en soins infirmiers (rentrée en septembre) et de 50 élèves aides-soignants (2 rentrées : 25 élèves en septembre et 25 élèves en janvier), les instituts travaillent en étroite collaboration avec la Région Ile de France et l'Agence Régionale de Santé d'Ile de France.

L'Institut de Formation en Soins Infirmiers (IFSI) est partenaire de l'Université Paris Est Créteil (UPEC).

Notre objectif est de réserver à chaque étudiant/élève un accompagnement personnalisé, individualisé et de conduire chacun dans ses apprentissages tout au long de son parcours de formation.

Nous serons très heureux de vous accueillir parmi nos étudiants/élèves et de partager les valeurs présentes dans notre projet pédagogique qui sont : le respect, l'altérité et l'empathie, l'altruisme, l'équité, l'authenticité, la solidarité et la responsabilité.

# NOS FORMATIONS



## 1 - FORMATION INFIRMIERE

CONDUISANT AU DIPLÔME D'ÉTAT INFIRMIER

- 3 ANS (6 SEMESTRES)
- 



## 2 - FORMATION AIDE-SOIGNANT

CONDUISANT AU DIPLÔME D'ÉTAT D'AIDE-SOIGNANT

- 11 MOIS (44 SEMAINES)
- 



## 3 - FORMATIONS CONTINUES

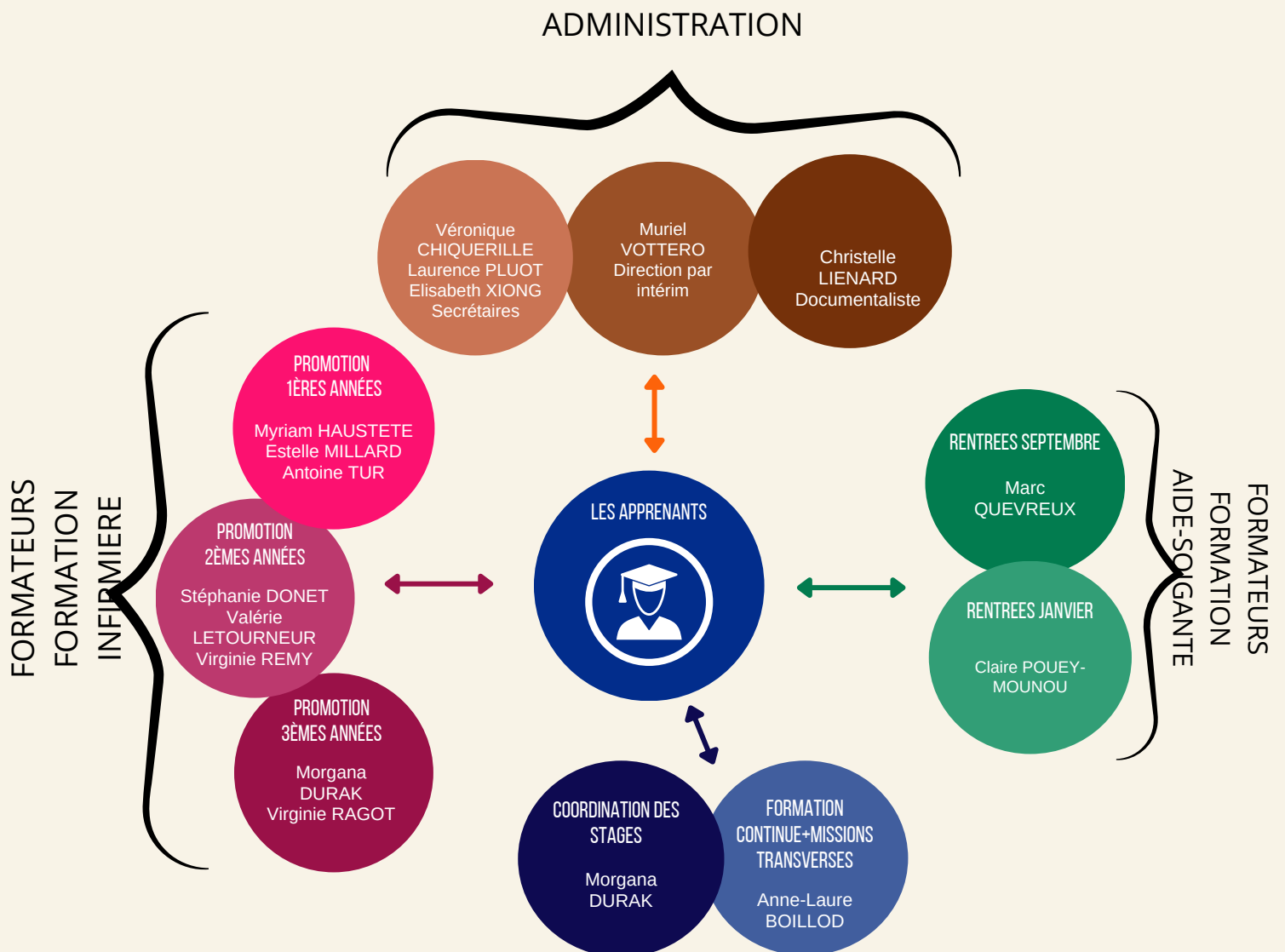
- TUTORAT INFIRMIER (4 JOURS)
  - TUTORAT AIDE SOIGNANT (3 JOURS)
  - ENCADRANTS INFIRMIERS « PROFESSIONNELS DE PROXIMITE (1 JOURNEE)
  - ASSISTANT DE SOINS EN GÉRONTOLOGIE (20 JOURS)
-

# L'ÉQUIPE PÉDAGOGIQUE

RÉFÉRENT HANDICAP



## ORGANIGRAMME INSTITUTS "SIMONE VEIL" - PROVINS IFSI-IFAS 2024-2025



# NOS LOCAUX



1 - CENTRE DE DOCUMENTATION

---



2 - SALLE DE COURS AS

---



3 - SALLE SIMULATION

---



4 - SECRETARIAT

---



5 - SALLE DE COURS IDE

---



6 - SALLE DE REPAS ET DETENTE

---

# INFORMATIONS PRATIQUES



## **HORAIRES D'OUVERTURE**

Secrétariat : Du lundi au vendredi, de 8h30 à 16h30.



## **CENTRE DE DOCUMENTATION**

Horaires : Les lundis-mercredis-jeudis, de 9h à 12h30 et de 13h-16h30.

Localisation : Au RDC de l'IFSI en face du secretariat.

Services disponibles : Prêt de livres, accès à des revues spécialisées, ordinateurs en libre-service, aide à la recherche documentaire.



## **AMÉNAGEMENT SPÉCIFIQUE HANDICAP**

Les Instituts de Formation disposent d'un référent « handicap » dont la mission est de faciliter l'intégration des personnes en situation de handicap dans les dispositifs de formation ; pour l'IFSI/IFAS, il s'agit de Mme LIENARD Christelle.



# INFORMATIONS PRATIQUES



## HEBERGEMENTS

**Un hébergement proche de l'IFSI est possible selon les disponibilités.**

**Voir les modalités au secrétariat.**



## RESTAURATION

Self de l'hôpital : Ouvert du lundi au vendredi, de 11h30 à 14h00. Tarif CROUS pour les étudiants. Salle de détente et de repas au rez de jardin + table picnic.



## LES TENUES PROFESSIONNELLES

Deux tenues au minimum sont obligatoires pour les travaux pratiques. Pour les stages, se sont les établissements accueillant les apprenants qui les fournissent.



# INFORMATIONS PRATIQUES



## OUTILS COMMUNICATIONS

- E-mail institutionnel : Chaque étudiant reçoit un e-mail institutionnel pour les communications officielles.
- Plateforme d'e-learning : Accès à la plateforme pour les cours en ligne, les ressources pédagogiques et les forums de discussion (CRISTOLINK).
- Groupes de travail : Accès aux groupes de travail via la plateforme collaborative de l'institut Drive de l'Institut (Google Drive).
- le Portail MyKomunote, cet espace personnel numérique donne accès aux informations concernant la scolarité de l'étudiant (Notes...).
- Logiciel Edusign, émargement dématérialisé (accès au planning...)



## DOCUMENTS À DISPOSITION DÈS LA RENTRÉE

- Le règlement intérieur, la charte informatique et liberté, la charte éco-responsabilité avec émargement.
- Le portfolio : portefeuille de formation de l'étudiant.
- Le recueil des principaux textes relatifs à la formation infirmier.
- Livret d'accueil.

# RÈGLEMENT INTERIEUR

Le règlement intérieur des Instituts de formation "Simone  
Veil" est disponible sur le site internet :  
<https://www.ifs-i-fasprovins.fr>



# RESSOURCES ET SERVICES AUX ÉTUDIANTS

Parrainage : les étudiants en soins infirmiers de 1ère année sont parrainés par les étudiants de 2e année.

Association:

Possibilité de réaliser un stage humanitaire (Partenariat avec Hopigo).

Événements : Journées portes ouvertes, soirées d'intégration, sorties pédagogiques, participation à des congrès.

Médecins, Infirmiers et Psychologue par le service de santé universitaire (gratuité, discrétion, conseil, prévention) : 01 45 17 15 15 ; [ssu@u-pec.fr](mailto:ssu@u-pec.fr).

Logiciels : Cristolink ; Edusign ; OrthographiQ ; Simdose ; Mykomunote.

Distributeur de protections périodiques à disposition dans l'enceinte de l'institut (en cours).



# PLAN D'ACCÈS

## Transports

Accès en bus : Les liaisons suivantes sont assurées :

ligne 7 : Montereau - Provins

Ligne 50 : Gare TGV Chessy marne la vallée - Provins

ligne 47 : Melun -Provins

Gare la plus proche : Ligne P : Paris gare de l'Est - Provins

En provenance de la Gare TGV Chessy Marne la vallée

1 heure de Provins par le bus ligne 50

Ligne de Bus PROBUS N°9 gare de Provins - Hôpital

## Stationnement


Parking gratuit : Disponible pour les étudiants et le personnel.


Parking à vélos : Emplacement pour les vélos




# CONTACTS UTILES

*IFSI/IFAS Simone Veil  
Route de Chalaudre – BP 212  
77488 PROVINS cedex*


 01 64 60 40 80

 ifsi@ch-provins.fr

 ifsi.ifasprovins77

*Centre Hospitalier Léon Binet  
.Route de Chalaudre – BP 212  
77488 PROVINS cedex*

 01 64 60 40 00

 ch-provins.fr

Réalisé le 03/09/24

